

Klubbhusprojektet 240229

Följande har hänt och är på gång efter informationen som lämnades 231227

- Arbetet med den nya husgrunden pågår för fullt och den 22 januari gjöts de första delarna av bottenplattan och den 4 mars gjuts de sista delarna av grundläggningen.
- Vår arkitekt Kjell Sandqvist har för styrelsen presenterat förslag för att nå rätt inomhusmiljö allt i syfte att få en inredning som stämmer med klubben, byggnaden och arvet. Styrelsen har ställt sig bakom förslaget och arbetet fortsätter nu med upphandling, bearbetning och ytterligare detaljer kring material, utförande och slutliga kulörer. Se bifogade bilder som är en inriktning på inre miljö materialval och möblering.
- I vecka 10 preliminärt den 8 skall den gamla delen från 1914 att återplaceras på den nya grundläggningen och vecka 11 kommer de första delarna av stommen att monteras.
- Vecka 17 räknar vi med att taknockarna är resta och vi kommer då att kunna ana klubbhusets proportioner. I juli månad skulle huset kunna vara tätt givet att allt går enligt plan.
- En arbetsgrupp utreder just nu momsfrågor kopplat till pågående och framtida investeringar. Utredningen omfattar även moms kopplat till kostnader som idag ligger i den löpande driften av verksamheten samt hur klubbhuset kan komma att nyttjas. Ytterligare information i frågan kommer löpande under våren.





Inre miljö – Materialval – Möblering



Arkitekten om den inre miljön

Arbetet med den inre miljön har pågått sedan våren 2023.

I arbetet har vi samarbetat med byggnadssantikvarie och inredningsarkitekt.

Förslag och idéer har under resans gång diskuterats, kompletterats och förankrats hos medarbetare, fastighetskommitté, projektets styrgrupp samt styrelsen.

Via denna "trattmodell" finns det nu en samsyn kring den fortsatta färdriktningen som presenteras här.

Detta förslag visar en helhet och en vision / stämning om den inre miljön.

I det fortsatta arbetet sker en bearbetning med ytterligare detaljer kring material, utförande och slutliga kulörer.

Mjuka parametrar under vårt arbete

- Medlemmarna ska känna igen sig
- Ett andra vardagsrum
- Egen identitet

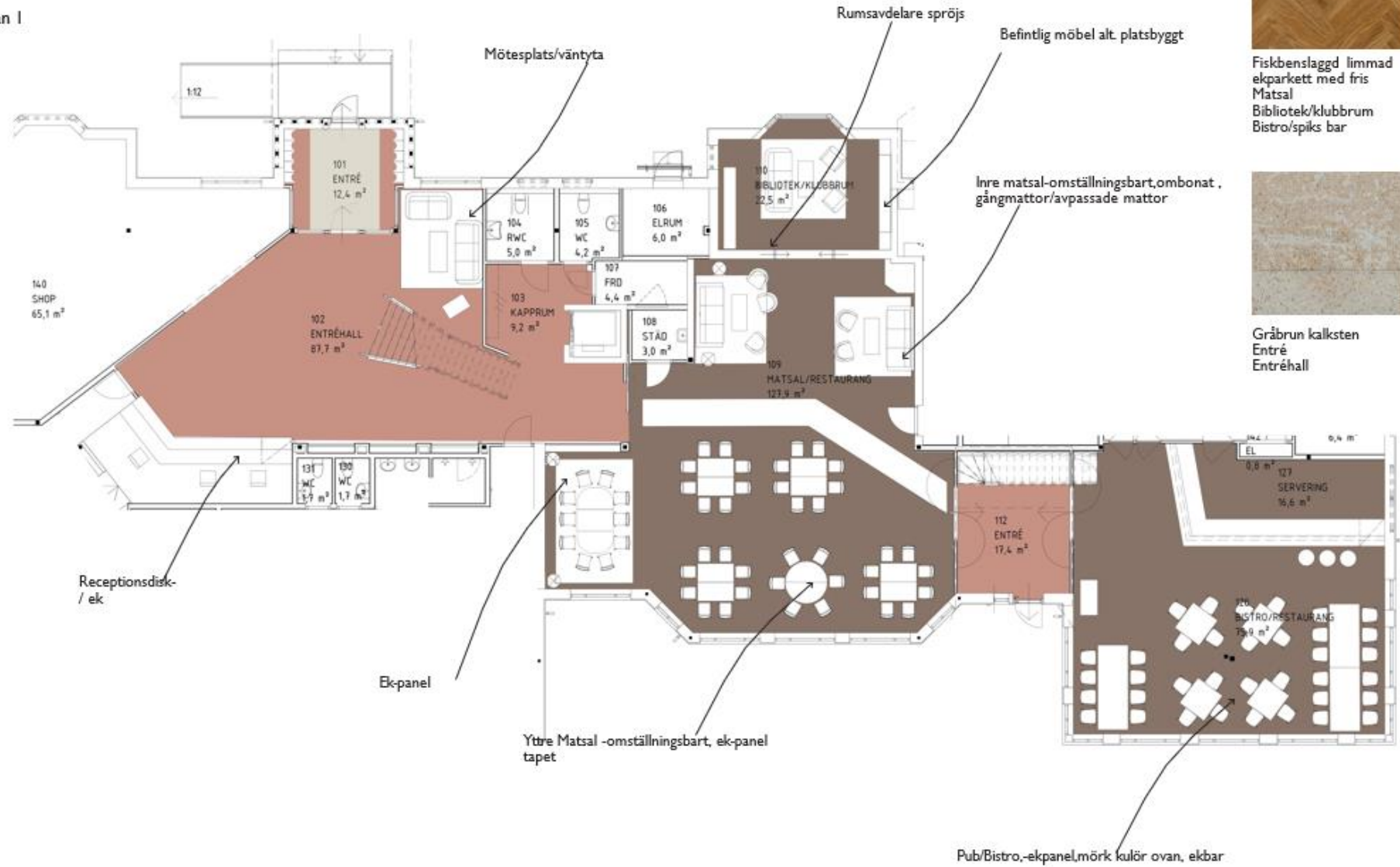
Inre miljön – nyckelord

- Spegla 1914, byggnadens historia
- Brittisk klubbhuskänsla
- Sommarhus i Falsterbo
- Hållbara naturmaterial som åldras med patina

Klubbhuset ska ha en ***sammanhållen helhet och vara varmt och välkomnande***

Publika ytor

Plan 1



Fiskbenslaggd limmad ekparkett med fris Matsal Bibliotek/klubbrum Bistro/spiks bar



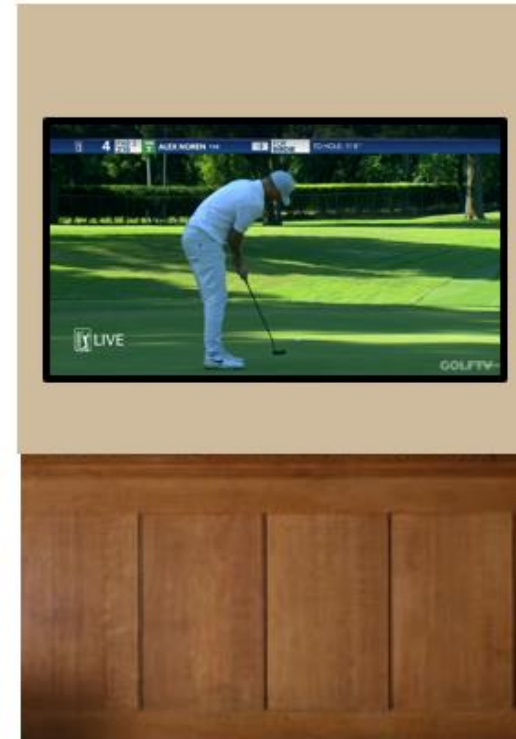
Gråbrun kalksten Entré Entréhall

Moodboard Entré - Nedre lounge - Reception



Moodboard Foajé – Övre Lounge

Vägghpaneler i ek - Målad vägg sand - Gråbrun kalksten



Moodboard Club/library – Dining room

Väggpaneler i ek - Tapet i libray - Målad vägg sand och oliv i dining,

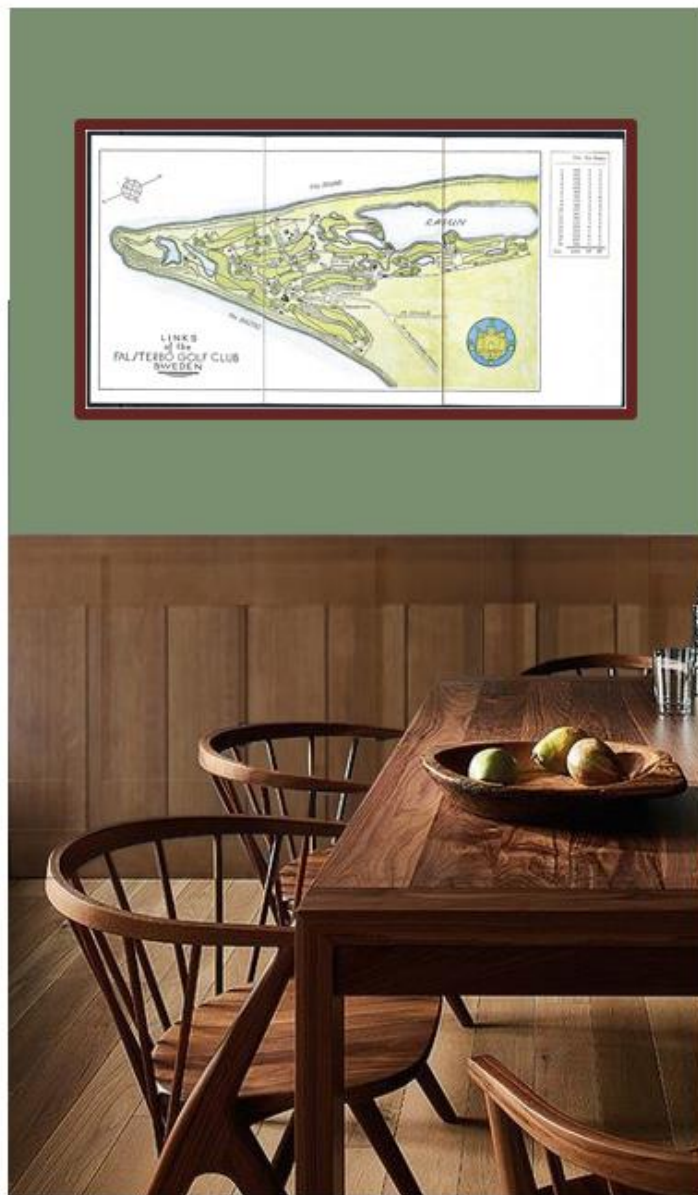


Moodboard Spikes bar

Bistro -mörkt ombonat

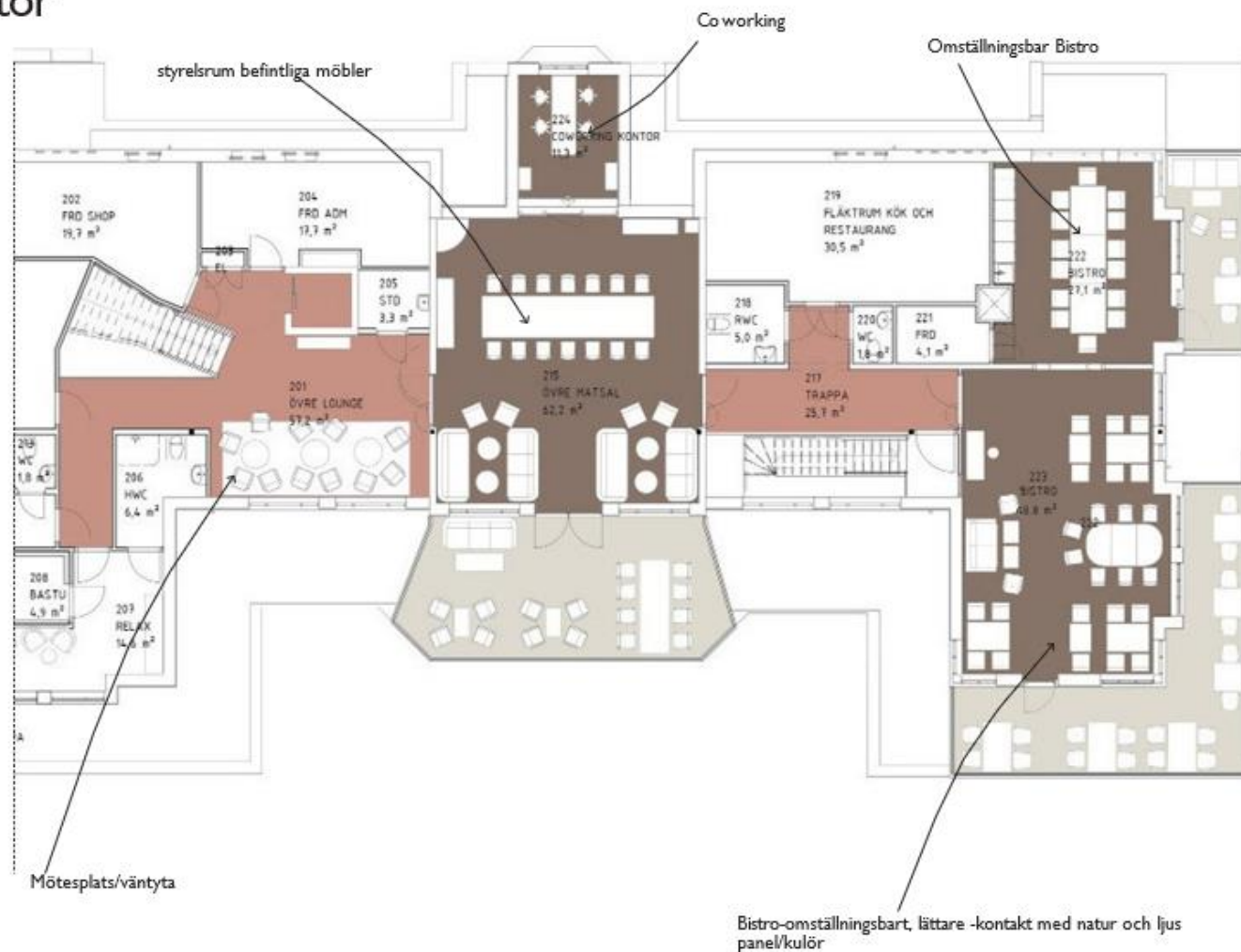
Brittisk vardagselegans

Ekpanel och målad vägg med tavlor



Publika ytor

Plan 2



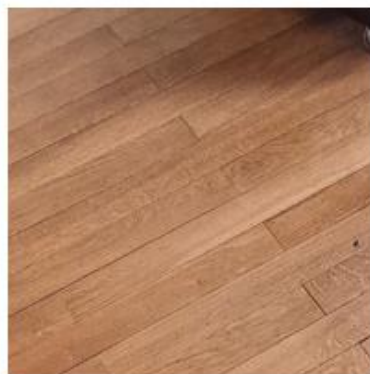
Alternativ möblering Bistro
 44 platser

Moodboard Members Lounge

Historisk miljö - The Holy Grail 1914

Om möjligt friläggs takstolar - Befintligt ekgolv behålls

Ordförandevägg vid långbord - Ny öppen gasspis



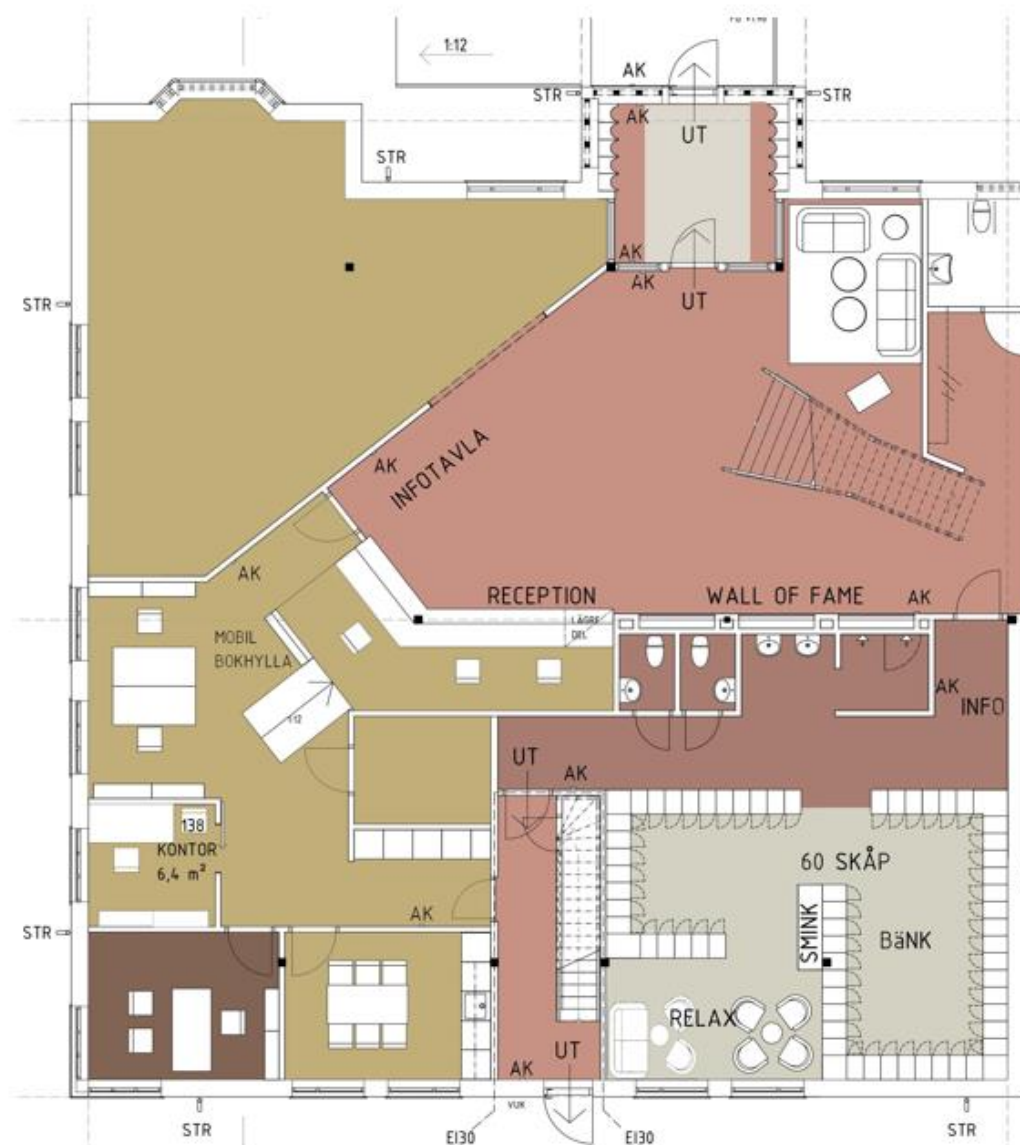
Moodboard Bistro

Sommarhus, i Falsterbo 20-tal - Trätak med lister målade väggpaneler med tapet - Ekparket



Administration, Omklädning Dam

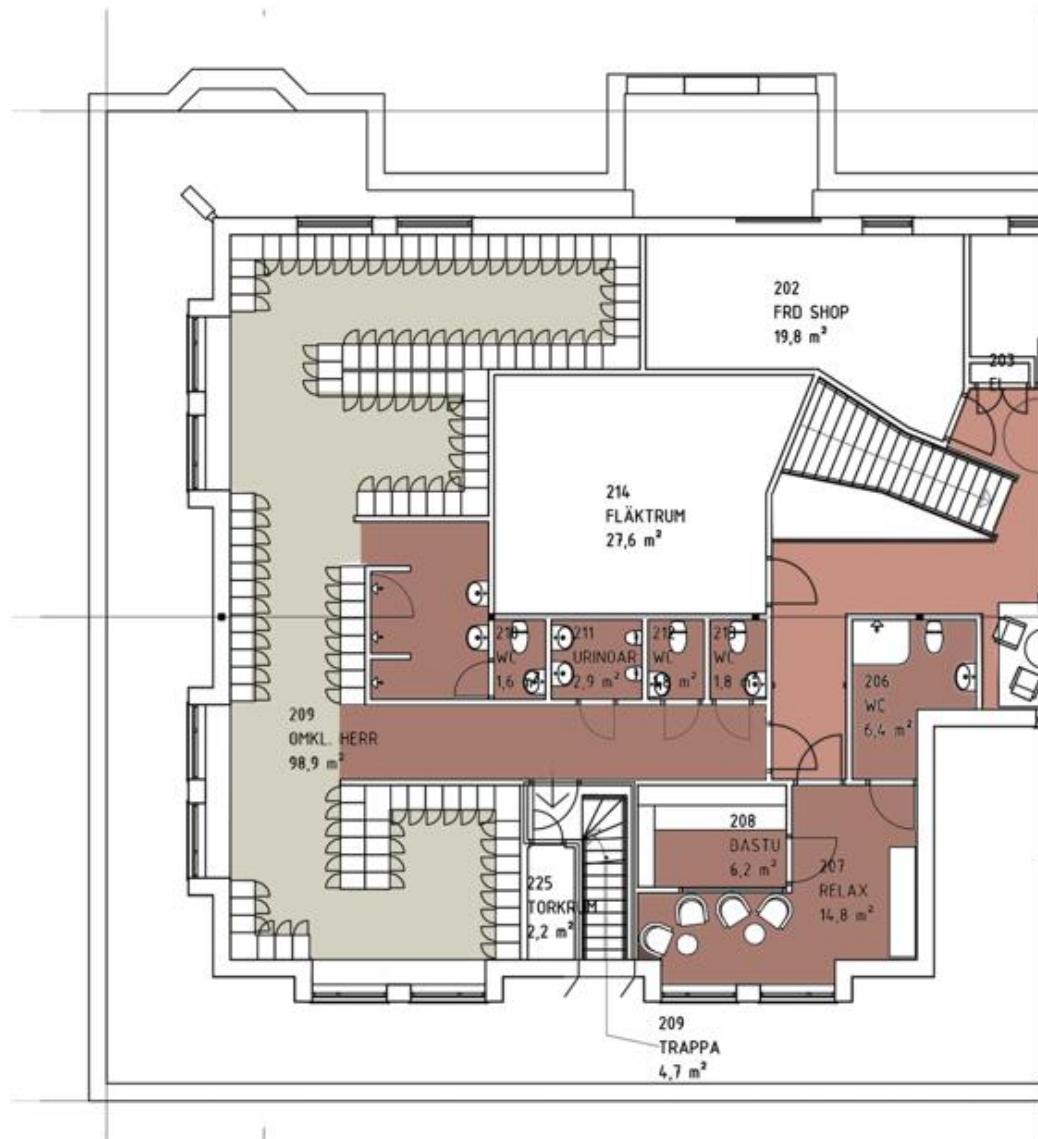
Plan I



- ÖLANDSTEN-KALKSTEN
- GRANITKERAMIK-LIKA KALKSTEN
- TEXTILMATTÄ LIKA SISÄL
- TEXTILMATTÄ SAND KONTOR
- TRÄGOLV EK

Omklädning Herr

Plan 2



- ÖLANDSTENKALKSTEN
- GRANITKERAMIK-LIKA KALKSTEN
- TEXTILMATTÄ LIKA SISAL
- TEXTILMATTÄ SAND KONTOR.
- TRÄGOLV EK

Moodboard Locker room



DAM



HERR



Moodboard WC– Dusch



Vägghängda handfat och WC-stolar



Stora handfat med benställning
i anslutning till duschutrymmen



Moodboard Tak – Fasader



Elitfönster

Trä aluminium – bruten vit färg

Aluzink

All utvändig plåt – rännor, rör,
burspråkstak och fotlist

Sedumtak

Ovanför varuintag och
källsorteringsutrymme

Icopal papptak

Skogsgrön

Jotun lasyr

Brunsvart



Befintliga markiser samt klocka återmonteras

