

Klubbhusprojektet 231227

Följande har hänt och är på gång efter informationen som lämnades 231018

- Demonteringen av delar som adderats på den ursprungliga huskroppen från 1914 är nu klar och "The Holy Grail" har rullats ut 18 meter mot sjuans green. Se bifogad bild från vår webbkamera.
- Om vi har vädrets makter med oss skall vi kunna återplacera Sveriges idag äldsta klubbhus på en ny grundplatta i slutet på februari och i maj beräknas vi kunna ha stommen rest för de nya delarna.
- Vi har även klart med alla tillstånd för att genomföra klubbhusprojektet. Sedan tidigare har vi fått tillstånden klara för demonteringen och den nya grunden och nu i dagarna kom även ett klartecken för den resterande byggnationen.
- Vår entreprenör We Construction AB följer tidplanen och har klar upphandling för grundläggning, elektriker, rörläggare, ventilation, mark, stomme, rivning, moduler, målning, golv, storkök och flytt av befintligt hus. Inköpen har gått enligt plan och nu försätter det med bland annat dörrar, fönster och inredning till omklädning och wc.
- Vår arkitekt Kjell Sandqvist jobbar vidare för att nå rätt inomhusmiljö allt i syfte att få en inredning som stämmer med klubben, byggnaden och arvet. Arbetet fortsätter nu med upphandling av fast inredning och med det bearbetning och ytterligare detaljering kring material, utförande och slutliga kulörer.







Falsterbo Golfklubb 2025

Färdriktning– Materialval – Möblering



PERSPEKTIV FRÅN ÖST



Arkitekten om den inre miljön

Arbetet med den inre miljön har pågått sedan i våras.
I arbetet har vi samarbetat med byggnadssantikvarie och inredningsarkitekt.

Förslag och idéer har under resans gång diskuterats, kompletterats och förankrats hos medarbetare, fastighetskommitté, projektets styrgrupp samt styrelsen.

Via denna "trattmodell" finns det nu en samsyn kring den fortsatta färdriktningen som presenteras här.

Förslag är framme som visar en helhet och en möbleringsvision samt stämning av den inre miljön.

I det fortsatta arbetet sker en bearbetning med ytterligare detaljering kring material, utförande och slutliga kulörer.

Mjuka parametrar under vårt arbete

- Medlemmarna ska känna igen sig
- Ett andra vardagsrum
- Egen identitet

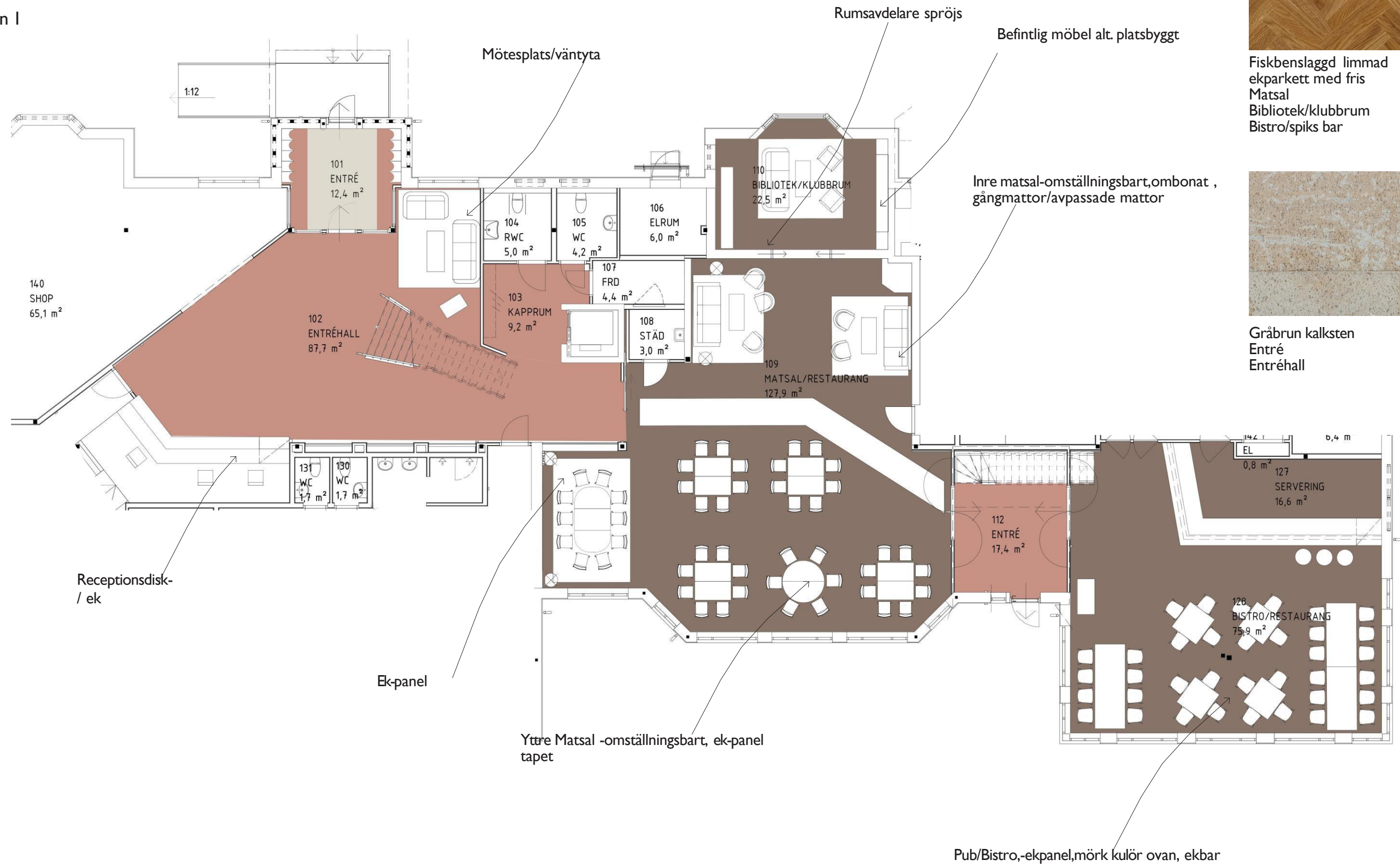
Inre miljön - nyckelord

- Spegla 1914, byggnadens historia
- Brittisk klubbhuskänsla
- Sommarhus i Falsterbo
- Hållbara naturmaterial som håller över tid

Klubbhuset ska ha en *sammanhållen helhet* och vara *varmt och välkomnande*

Publika ytor

Plan I

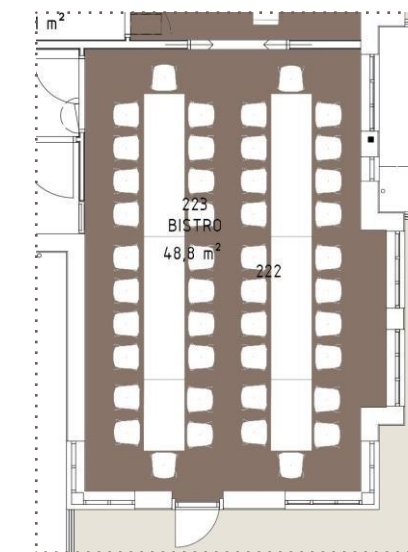
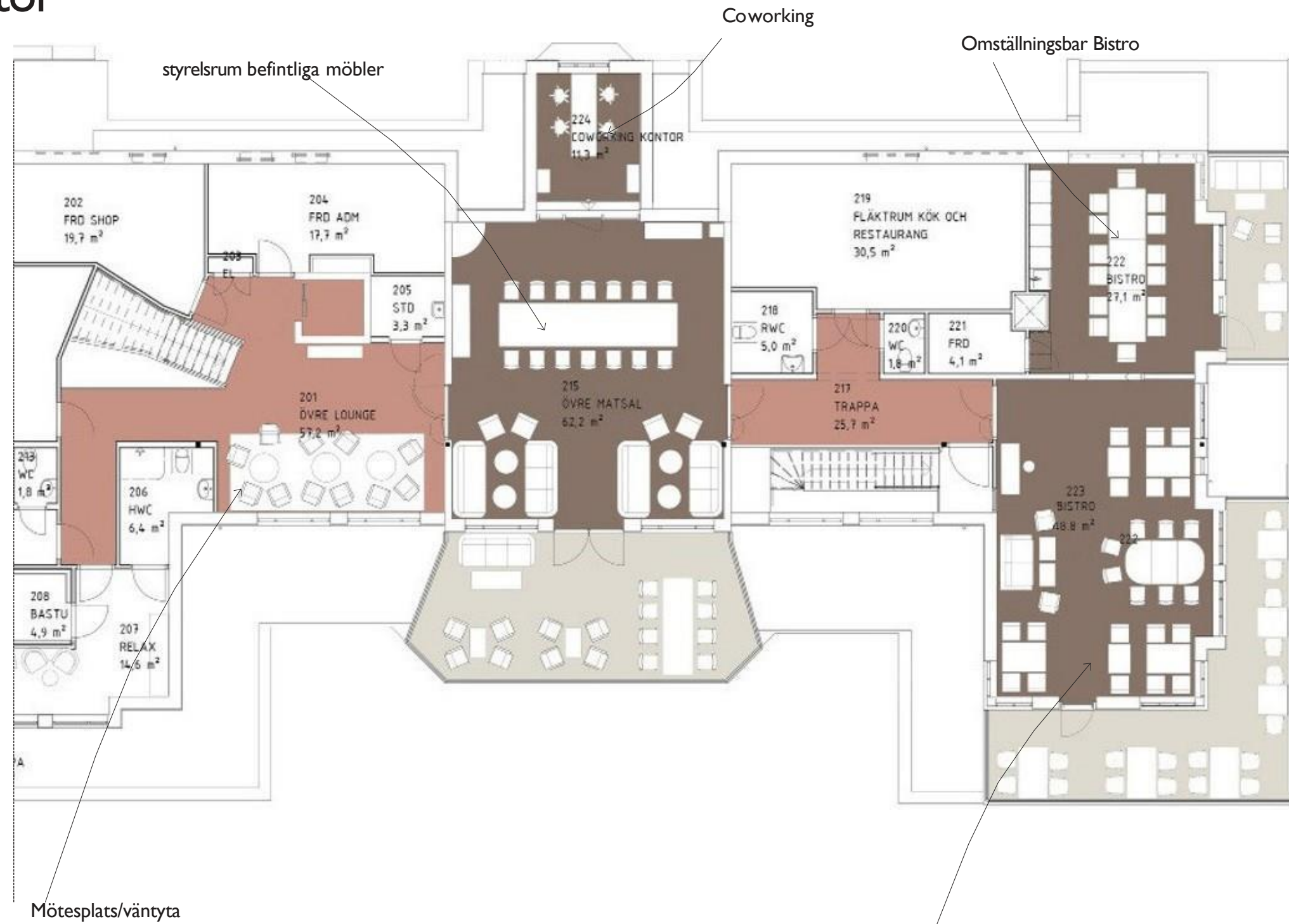


Moodboard Entré - Reception



Publika ytor

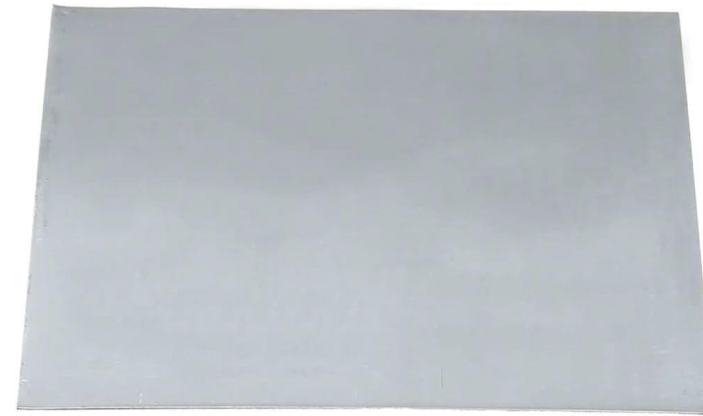
Plan 2



Alternativ möblering Bistro
44 platser

Bistro-omställningsbart, lättare-kontakt med natur och ljus panel/kulör

Moodboard Tak– Fasader



Elitfönster

Trä aluminium – bruten vit färg

Aluzink

All utvändig plåt – rännor, rör,
burspråkstak och fotlist

Sedumtak

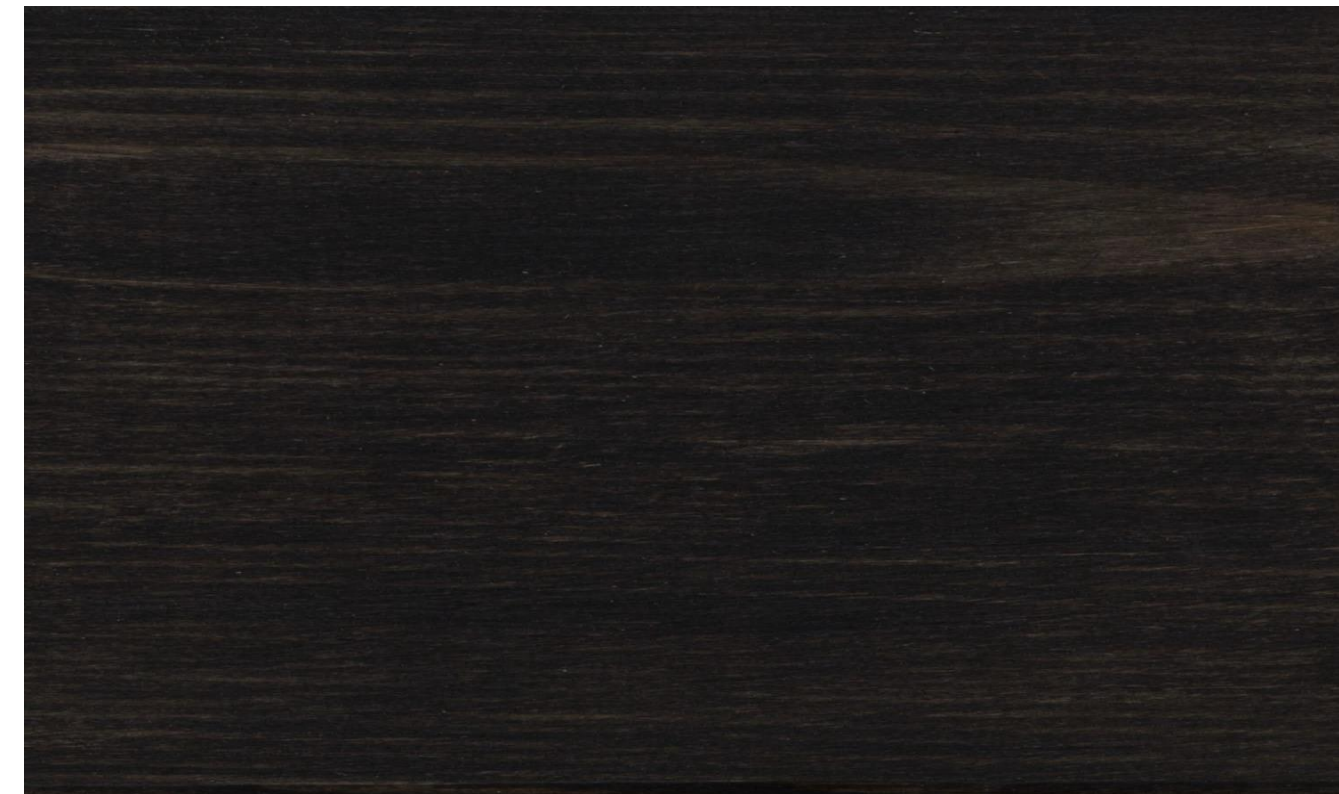
Ovanför varuintag och
källsorteringsutrymme

Icopal papptak

Skogsgrön

Jotun lasyr

Brunsvart



Befintliga markiser samt klocka återmonteras



PERSPEKTIV FRÅN SYDVÄST

